

Schachtringe mit Falz (SR-F) DIN 4034/2

| Artikel-Nr. | Lichte Weite mm | Höhe mm | Wandstärke mm | Gewicht kg |
|-------------|--------------------|------------|------------------|---------------|
| 10001 | 600 | 500 | 50 | 200 |
| 10002 | 800 | 250 | 80 | 125 |
| 10003 | 800 | 500 | 80 | 250 |
| 10005 | 1000 | 250 | 90 | 180 |
| 10006 | 1000 | 500 | 90 | 360 |
| 10007 | 1000 | 1000 | 90 | 720 |
| 10010 | 1200 | 500 | 100 | 460 |
| 10011 | 1200 | 1000 | 100 | 920 |
| 10014 | 1500 | 500 | 90 | 600 |
| 10013 | 1500 | 750 | 90 | 900 |
| 10015 | 1500 | 1000 | 90 | 1200 |
| 10018 | 2000 | 500 | 100 | 800 |
| 10019 | 2000 | 750 | 100 | 1200 |
| 10020 | 2000 | 1000 | 100 | 1600 |



Schachthals (Konus) mit Falz (SH-F) DIN 4034/2

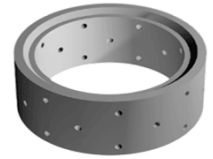
| Artikel-Nr. | Lichte Weite mm | Höhe mm | Wandstärke mm | Gewicht kg |
|-------------|--------------------|------------|------------------|---------------|
| 10022 | 800/625 | 600 | 80 | 300 |
| 10024 | 1000/625 | 300 | 90 | 300 |
| 10023 | 1000/625 | 600 | 90 | 400 |
| 10025 | 1200/625 | 600 | 90 | 580 |
| 10026 | 1500/625 * | 600 | 90 | 675 |
| 10027 | 2000/625 * | 600 | 100 | 1000 |

* Kl. A (kN 50)



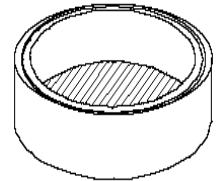
Schachtring mit Falz (SR-F) gelocht DIN 4034/2

| Artikel-Nr. | Lichte Weite mm | Höhe mm | Wandstärke mm | Gewicht kg |
|-------------|--------------------|------------|------------------|---------------|
| 10029 | 800 | 500 | 80 | 250 |
| 10030 | 1000 | 500 | 90 | 360 |
| 10031 | 1000 | 1000 | 90 | 720 |
| 10033 | 1200 | 500 | 100 | 460 |
| 10034 | 1200 | 1000 | 100 | 920 |
| 10036 | 1500 | 500 | 90 | 600 |
| 10038 | 1500 | 1000 | 90 | 1200 |
| 10040 | 2000 | 500 | 100 | 800 |
| 10041 | 2000 | 1000 | 100 | 1600 |



Schachtring mit Falz (SR-F) mit Boden DIN 4034/2

| Artikel-Nr. | Lichte Weite mm | Höhe mm | Wandstärke mm | Gewicht kg |
|-------------|--------------------|------------|------------------|---------------|
| 10043 | 600 | 500 | 80 | 260 |
| 10044 | 800 | 500 | 80 | 450 |
| 10046 | 1000 | 500 | 90 | 600 |
| 10047 | 1000 | 1000 | 90 | 1000 |
| 10012 | 1200 | 500 | 100 | 1200 |
| 10016 | 1200 | 1000 | 100 | 1500 |
| 10052 | 1500 | 500 | 90 | 1500 |
| 10053 | 1500 | 1000 | 90 | 2000 |
| 10055 | 2000 | 500 | 100 | 1700 |
| 10056 | 2000 | 1000 | 100 | 2500 |



Abdeckplatte mit Falz (AP-F) DIN 4034/2

| Artikel-Nr. | DN mm | Bauhöhe mm | Belastungs- klasse | Gewicht kg |
|-------------|-----------|---------------|-----------------------|---------------|
| 10081 | 1000/625 | 105 | Kl. C | 250 |
| 10082 | 1000/625 | 200 | Kl. D | 400 |
| 10083 | 1500/625 | 160 | Kl. D | 740 |
| 10084 | 1500/1000 | 160 | Kl. D | 700 |
| 10085 | 2000/625 | 220 | Kl. D | 1550 |
| 10087 | 2000/1000 | 220 | Kl. D | 1500 |



Falz-Hausanschluss - Schacht DN 1000 mm

DIN 4034/2 Falzausführung

Bauweise: monolithisch mit Betongerinne und KG Anschluß DN 150

Bauhöhe: 650 mm (lichte Höhe 500 mm)

Wandstärke: 150 mm

Gewicht: 1.100 kg

Typ 1 (Lagerware)

Typ 2 - 13 (auf Bestellung)

| Artikel-Nr. | Lichte Weite 1000 mm | Höhe mm | Wandstärke mm | Gewicht kg |
|-------------|-------------------------|------------|------------------|---------------|
| 11062 | Typ 1 | 650 | 150 | 1100 |



Schachtring mit Falz (SR-F) mit Steigeisen DIN 4034/2

| Artikel-Nr. | Lichte Weite mm | Höhe mm | Wandstärke mm | Gewicht kg |
|-------------|--------------------|------------|------------------|---------------|
| 10058 | 1000 | 250 | 90 | 180 |
| 10059 | 1000 | 500 | 90 | 360 |
| 10060 | 1000 | 1000 | 90 | 720 |



Schachthals (Konus) mit Falz (SH-F) mit Steigeisen DIN 4034/2

| Artikel-Nr. | Lichte Weite mm | Höhe mm | Wandstärke mm | Gewicht kg |
|-------------|--------------------|------------|------------------|---------------|
| 10071 | 1000/625 | 300 | 90 | 300 |
| 10072 | 1000/625 | 600 | 90 | 400 |



Auflagering Falz (AR) (Konusausgleichsring) DIN 4034/2

| Artikel-Nr. | Lichte Weite mm | Höhe mm | Wandstärke mm | Gewicht kg |
|-------------|--------------------|------------|------------------|---------------|
| 10076 | 625 | 60 | 100 | 30 |
| 10077 | 625 | 80 | 100 | 40 |
| 10078 | 625 | 100 | 100 | 50 |
| 10079 | 625 | 200 | 100 | 100 |

